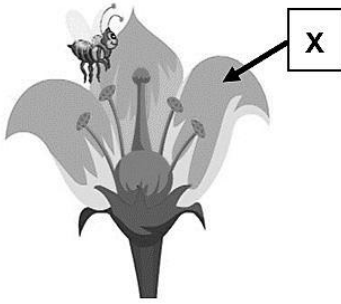




التاريخ	الدرس	الأسبوع
2025-2 27-23	ما أجزاء الزهرة	8

تعليمات
اختر الإجابة الصحيحة لكل من الأسئلة من 1 إلى 4 وذلك بوضع علامة X داخل المربع المجاور للإجابة الصحيحة.



1 ما وظيفة العضو المشار اليه بالرمز (X) في الشكل المجاور؟

- ☐ A إنتاج البويضات
- ☐ B إنتاج حبوب اللقاح
- ☐ C يحدث فيه عملية الإخصاب
- ☐ D جذب الملقحات مثل الحشرات

2 ماذا تُسمى الأجزاء الذكورية في الزهرة؟

- ☐ A البتلات
- ☐ B السداة
- ☐ C الكريلة
- ☐ D السبلة

3 ماذا تُسمى الأجزاء الأنثوية في الزهرة؟

- ☐ A البتلات
- ☐ B السداة
- ☐ C الكريلة
- ☐ D السبلة



لماذا يوجد لبعض الأزهار بتلات ملونة؟

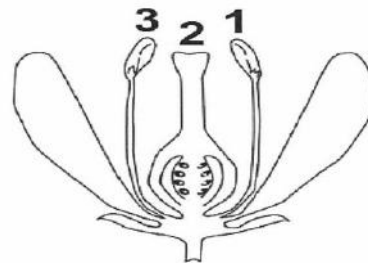
4

- ☐ A لحماية الساق
- ☐ B لجذب الملقحات
- ☐ C لصنع بذور جديدة
- ☐ D لصنع حبوب اللقاح

أي من التالي يُشير إلى حدوث عملية التلقيح بشكل صحيح في كل من الشكلين 1 و 2؟



(2)



(1)

- ☐ A من الجزء 4 إلى الجزء 6
- ☐ B من الجزء 1 إلى الجزء 4
- ☐ C من الجزء 6 إلى الجزء 5
- ☐ D من الجزء 3 إلى الجزء 6

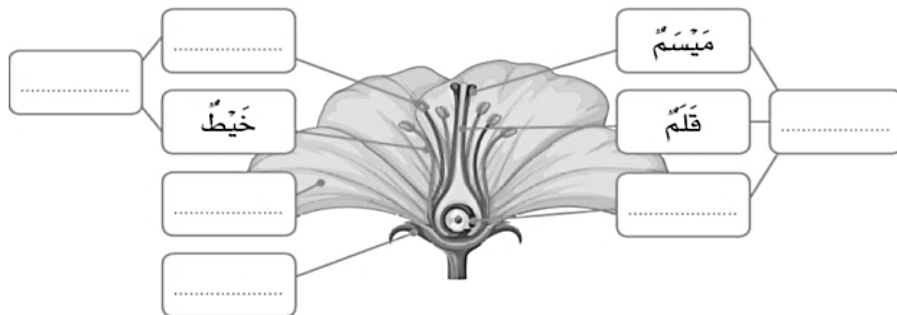
- ☐ A من الجزء 3 إلى الجزء 6
- ☐ B من الجزء 3 إلى الجزء 2
- ☐ C من الجزء 3 إلى الجزء 2
- ☐ D من الجزء 1 إلى الجزء 3

5

من خلال دراستك لموضوع ما أجزاء الزهرة، أجب عما يلي:

5

أملأ الفراغات بأسماء أجزاء الزهرة في المخطط الآتي:





6

من خلال دراستك لموضوع ما أجزاء الزهرة، أجب عما يلي:

أ- الشكل المجاور يُمثل مخططاً لزهرة، ادرسه جيداً ثم أجب عن الأسئلة الآتية:

1- ماذا يُسمى الجزء (1)؟

الإجابة:

2- أي الأجزاء (1,2,3) يُمثل المُنك؟

الإجابة:

3- ماذا يُسمى الجزء (2)؟

الإجابة:

4- أي الأجزاء (1,2,3) يحدث الإخصاب؟

الإجابة:

4- صنف أجزاء الزهرة الآتية حسب الجدول الموضح أدناه.

المُنك - الميسم - الخيط - القلم

الأجزاء الذكرية في الزهرة	الأجزاء الأنثوية في الزهرة



الأسبوع	الدرس	التاريخ
9	ما المراحل المختلفة من دورة حياة النباتات الزهرية	2025-3 6-2

تعليمات
اختر الإجابة الصحيحة لكل من الأسئلة من 1 إلى 4 وذلك بوضع علامة X داخل المربع المجاور للإجابة الصحيحة.

1 ماذا تُسمى عملية انتقال حبوب اللقاح من المُتكَ إلى الميسم؟

- ☐ A الإخصاب
☐ B التلقيح
☐ C التطور
☐ D الإنبات

2 ما المرحلة الثانية من مراحل دورة حياة النبات الزهري؟

- ☐ A الإنبات
☐ B التطور
☐ C النمو
☐ D التكاثر

3 أي العوامل التالية تحتاج إليها النباتات لكي تنمو؟

- ☐ A الرياح
☐ B البذور
☐ C الملقحات
☐ D الضوء والماء والعناصر الغذائية

4 ما الجزء الأخضر في الزهرة الذي يحميها قبل أن تتفتح؟

- ☐ A السبلة
☐ B البتلة
☐ C الميسم
☐ D المُتكَ



5

من خلال دراستك لموضوع المراحل المختلفة في دورة حياة النباتات الزهرية، أجب عما يلي:

أ- ادرس الجدول أدناه والذي يُبين مراحل دورة حياة نبات زهري، ثم أجب عن الأسئلة الذي تليه:

المرحلة	الإنبات	2	3	4	5
---------	---------	---	---	---	---

1- ما رقم المرحلة التي يحدث فيها التلقيح والإخصاب؟

الإجابة: _____

2- ما اسم المرحلة التي يبدأ فيها النبات بالإزهار؟

الإجابة: _____

ج- الشكل المجاور يُمثل عملية تكاثر نبات زهري، ادرسه جيداً ثم أجب عن الأسئلة الآتية:

1- ماذا يُسمى الجزء (X)؟

الإجابة: _____

2- ماذا يُسمى الجزء (Y)؟

الإجابة: _____

3- ماذا تُسمى عملية انتقال الجزء (X) من الميسم إلى المبيض؟

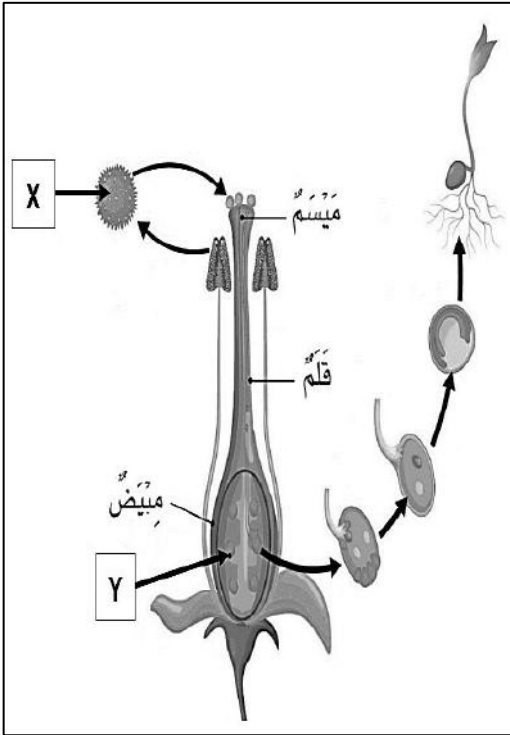
الإجابة: _____

4- ماذا تُسمى عملية اندماج الجزء (X) مع الجزء (Y) في المبيض؟

الإجابة: _____

5- ماذا ينتج من اندماج الجزء (X) مع الجزء (Y) في المبيض؟

الإجابة: _____





الأسبوع	الدرس	التاريخ
10	كيف تُساعد الرياح أو الحيوانات على التلقيح؟	13-9 2025-3

تعليمات	اختر الإجابة الصحيحة لكل من الأسئلة من 1 إلى 4 وذلك بوضع علامة X داخل المربع المجاور للإجابة الصحيحة.
---------	---

1 أي مما يأتي يعد من خصائص الأزهار الملقحة بواسطة الرياح؟

- ☐ A كبيرة
☐ B مرتبة
☐ C لها رائحة قوية
☐ D ألوانها غير زاهية

2 أي مما يأتي يُعد من خصائص الأزهار الملقحة بواسطة الحيوانات؟

- ☐ A الميسم مكشوف
☐ B ليس لها بتلات
☐ C ألوانها غير زاهية
☐ D ألوانها زاهية ورائحة قوية

3 من خلال دراستك لموضوع دور الرياح والحيوانات في عملية التلقيح ، أجب عما يلي:

2- اذكر مثالين على الملقحات من الحيوانات.

الإجابة: أ. _____ ب. _____

3- صنف الخصائص الآتية التي يتم من خلالها تلقيح النبات.

ألوان الأزهار زاهية – ليس للأزهار بتلات – ألوان الأزهار غير زاهية – للأزهار رائحة قوية

التلقيح بواسطة الرياح	التلقيح بواسطة الحيوانات



الأسبوع	الدرس	التاريخ
11	ما المدى الذي تصل إليه البذور بواسطة طرق الانتشار المختلفة	20-16 2025-3

تعليمات
اختر الإجابة الصحيحة لكل من الأسئلة من 1 إلى 2 وذلك بوضع علامة X داخل المربع المجاور للإجابة الصحيحة.

1 ما المقصود بانتشار البذور؟

- ☐ A نمو البذور
☐ B التعلم عن البذور
☐ C كيفية إنتاج البذور
☐ D انتقال البذور بعيداً عن النبات الأم

2 أي من طرق الانتشار الآتية ينقل البذور إلى مسافات قريبة؟

- ☐ A الماء
☐ B الطيور
☐ C الرياح
☐ D الطريقة الميكانيكية

3 من خلال دراستك لموضوع المدى الذي تصل إليه البذور أثناء انتشارها، أجب عما يلي:

أجب عن الأسئلة الآتية:

1- صف طريقتين يتم من خلالها انتشار للبذور من خلال الحيوانات.

2- صف طريقة انتشار البذور بالطريقة الميكانيكية.

3- سمّ طريقة تنقل من خلالها البذور لمسافات بعيدة جداً.



الأسبوع	الدرس	التاريخ
11	كيف يُساعد تركيب البذور على انتشارها؟	20-16 2025-3

تعليمات
اختر الإجابة الصحيحة لكل من الأسئلة من 1 إلى 3 وذلك بوضع علامة X داخل المربع المجاور للإجابة الصحيحة.

1 ما تركيب البذور التي تنتشر بواسطة الماء؟

- ☐ A بذور صغيرة ثقيلة
☐ B بذور صغيرة خفيفة
☐ C بذور كبيرة جوفاء
☐ D بذور صغيرة شوكية

2 ما خصائص البذور التي تنتشر بواسطة الحيوانات؟

- ☐ A شوكية
☐ B توجد في قرون
☐ C تطفو فوق سطح الماء
☐ D تحتوي على أجزاء كبيرة ومسطحة

3 ما تركيب البذور التي تنتشر بواسطة الطرق الميكانيكية؟

- ☐ A تحتوي على نتوءات
☐ B توجد في قرون
☐ C كبيرة وجوفاء
☐ D واسعة ومسطحة

4 من خلال دراستك لموضوع كيف يساعد تركيب البذور على انتشارها، أجب عما يلي:

أجب عن الأسئلة الآتية:

أ- اكتب خاصيتين من خصائص البذور التي تنتشر بواسطة الرياح؟

1- _____ 2- _____

2- ما طرق انتشار البذور؟

الإجابة:

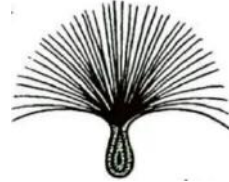


4

من خلال دراستك لموضوع كيف يساعد تركيب البذور على انتشارها، أجب عما يلي:

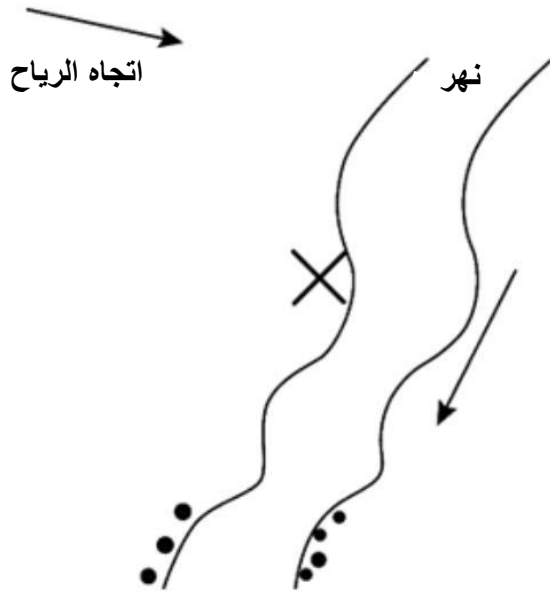
أجب عن الأسئلة الآتية:

أ- حدد طريق انتشار البذور الظاهرة في الصور أدناه.



الإجابة:

ب- ادرس المخطط المجاور ثم أجب عن الأسئلة التي تليه:



الدليل

- × موقع النبات الأم A
- نمو نباتات جديدة تطابق النبات الأم A

أي من الأشكال المجاورة يَرَجَّح أن يكون شكل ثمرة

النبات A؟ فسر إجابتك.



W



X



Y



Z

الإجابة:

التفسير:



الأسبوع	الدرس	التاريخ
14	ما النظام الشمسي	10-6 2025-4

تعليمات
اختر الإجابة الصحيحة لكل من الأسئلة من 1 إلى 2 وذلك بوضع علامة X داخل المربع المجاور للإجابة الصحيحة.

1 ما الذي يقع في مركز نظامنا الشمسي؟

- ☐ A نبتون
☐ B الأرض
☐ C الشمس
☐ D المشتري

2 ما القوة التي تبقى الكواكب في مداراتها حول الشمس؟

- ☐ A الجاذبية
☐ B الاحتكاك
☐ C المغناطيسية
☐ D مقاومة الهواء

3 أي الكواكب الآتية هو الكوكب الأصغر حجماً؟

- ☐ A المريخ
☐ B الزهرة
☐ C عطارد
☐ D المشتري

4 أي الكواكب الآتية هو الكوكب حجماً؟

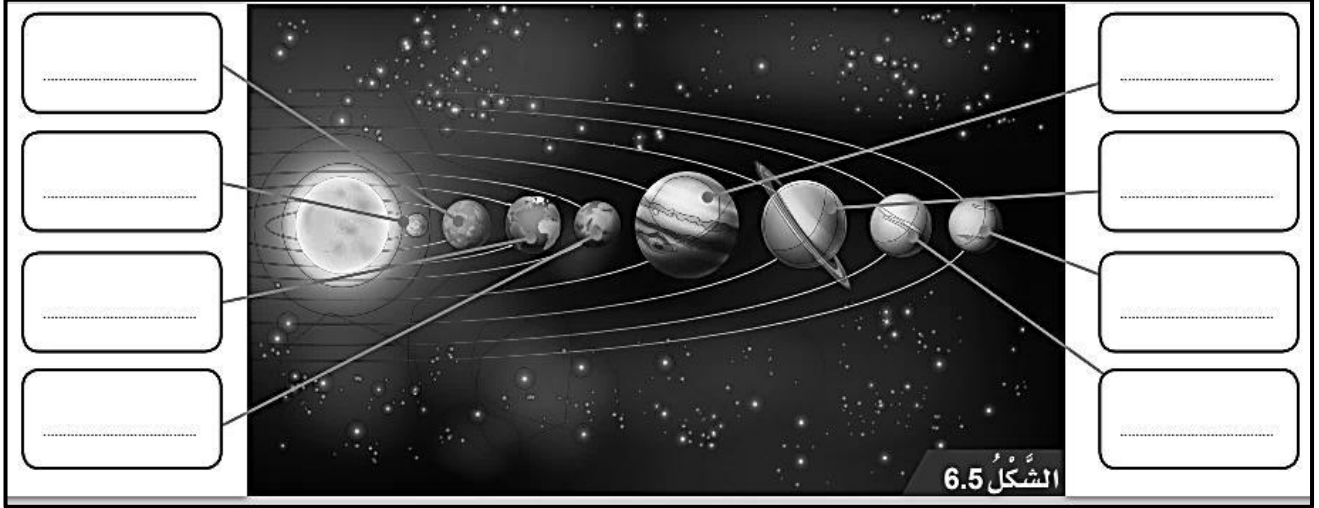
- ☐ A زُحل
☐ B الأرض
☐ C المشتري
☐ D أورانوس



5

من خلال دراستك لموضوع ما النظام الشمسي، أجب عما يلي:

أ. سمِّ كواكب نظامنا الشمسي في الشكل الآتي.



ب. أجب عن الأسئلة الآتية:

1- ما اسم النجم الذي تدور حوله الكواكب في نظامنا؟

الإجابة:

2- ما الكوكب الأقرب إلى الشمس؟

الإجابة:

3- ما الكوكب الأبعد عن الشمس؟

الإجابة:

4- ما الوحدة التي تُقاس بها المسافات بين الشمس والكواكب؟

الإجابة:

5- ما ترتيب كوكب الأرض بين الكواكب بالنسبة إلى بعده عن الشمس؟

الإجابة:

6- ما الشكل الذي تتخذه معظم الكواكب والأقمار والنجوم؟

الإجابة:



6

من خلال دراستك لموضوع ما النظام الشمسي، أجب عما يلي:

1- صنف الكواكب ضمن مجموعات في الجدول الآتي انطلاقاً من مكونات سطح كل منها.

(عطارد - الزهرة - الأرض - المريخ - المشتري - زحل - أورانوس - نبتون)

كواكب صخرية	كواكب غازية	كواكب جليدية

2- ما العلامة المميزة لسطح كوكب المشتري؟

الإجابة: _____

3- اكتب اسم الكوكب بجانب الصفة المميزة له في الجدول أدناه.

الصفة المميزة	الكوكب
يمتاز بكتلة جليدية عملاقة	
ليس له أقمار	
يلي كوكب المشتري في الترتيب	



التاريخ	الدرس	الأسبوع
2025-4 10-6	ما الأقمار	14

تعليمات
اختر الإجابة الصحيحة لكل من الأسئلة من 1 إلى 2 وذلك بوضع علامة X داخل المربع المجاور للإجابة الصحيحة.

1 أي من الآتي يُمثل الوصف الصحيح للقمر؟

- A تابع للشمس ويدور حولها
B تابع للأرض ويدور حولها
C تدور حوله الكواكب
D تدور حوله الشمس

2 أي من الكواكب الآتية لا يملك أقماراً؟

- A عطارد
B المريخ
C المشتري
D أورانوس

3 أي من الآتي يمثل الترتيب الصحيح من حيث الحجم بدءاً من الأصغر حجماً؟

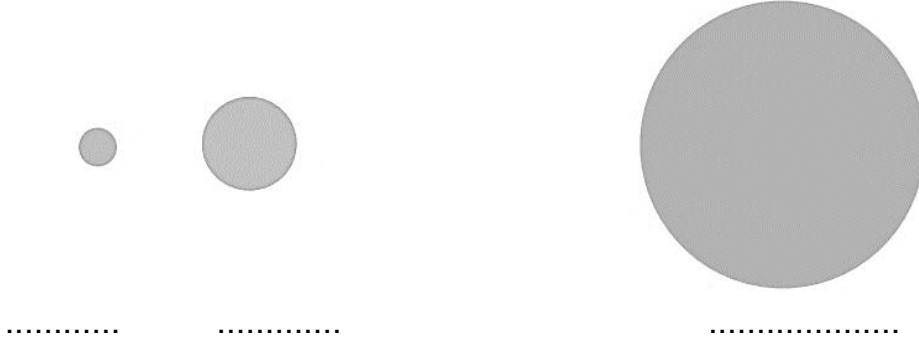
- A الشمس، ثم القمر، ثم الأرض
B القمر، ثم الأرض، ثم الشمس
C الأرض، ثم الشمس، ثم القمر
D القمر، ثم الشمس، ثم الأرض



5

من خلال دراستك لموضوع ما الأقمار، أجب عما يلي:

أ- انظر إلى الدوائر في الشكل الآتي ثم أجب عن الأسئلة التالية:



- 1- سم كل دائرة لتمثيل الشمس والأرض والقمر حسب الحجم النسبي لكل منهم.
- 2- ارسم أسهماً على الشكل أعلاه لتوضح مداراتها.

ب- أجب عن الأسئلة الآتية:

- 1- ما المدة الزمنية اللازمة لدوران الأرض حول نفسها؟

الإجابة:

- 2- ما المدة الزمنية اللازمة لدوران الأرض حول الشمس؟

الإجابة:

- 3- ما المدة الزمنية اللازمة لدوران القمر حول الأرض؟

الإجابة:



الأسبوع	الدرس	التاريخ
14	لماذا لا توجد حياة على الكواكب الأخرى	2025-4 10-6

تعليمات	اختر الإجابة الصحيحة لكل من الأسئلة من 1 إلى 2 وذلك بوضع علامة X داخل المربع المجاور للإجابة الصحيحة.
---------	---

1 أي من الآتي ليس من العوامل التي تجعل كوكب الأرض صالحاً للحياة؟

- A بُعده الهائل عن الشمس
- B درجة الحرارة المناسبة
- C وجود غلاف جوي
- D توفر الماء

2 أي الكواكب الآتي لا يصلح للحياة بسبب الحرارة العالية جداً على سطحه؟

- A الأرض
- B المشتري
- C الزهرة
- D زحل

3 أي الكواكب الآتي لا يصلح للحياة بسبب سطحه الغازي؟

- A عطارد
- B الزهرة
- C المشتري
- D نبتون

4 أي من الآتي يحمي كوكب الأرض من الإشعاعات الضارة القادمة من الفضاء؟

- A طبقة الأوزون
- B توفر الماء في المحيطات
- C الغلاف الصخري للأرض
- D درجة الحرارة المناسبة تمنع وصول الإشعاعات الضارة



5

من خلال دراستك لموضوع لماذا لا توجد حياة على الكواكب الأخرى، أجب عما يلي:

أ- اذكر العوامل التي جعلت من كوكب الأرض صالحًا للحياة.

-1

-2

-3

-4

ب- أكمل الجدول الآتي فيما يتعلق بالظروف على الكواكب المختلفة.

الكوكب	ظروف تمنع الحياة
	عدم وجود سطح صلب
الزهرة	
	القرب الشديد من الشمس والحرارة الهائلة
المريخ	

ت- أجب عن الأسئلة الآتية:

1- كيف يتمكن العلماء من الحصول على المعلومات حول الكواكب؟

الإجابة:

2- ما أهمية الغلاف الجوي للأرض؟

الإجابة: 1-

2-

3-



الأسبوع	الدرس	التاريخ
15	كيف يحدث الليل والنهار	2025-4 17-13

تعليمات
اختر الإجابة الصحيحة لكل من الأسئلة من 1 إلى 3 وذلك بوضع علامة X داخل المربع المجاور للإجابة الصحيحة.

1 ما المدة الزمنية التي تستغرقها الأرض للدوران حول محورها؟

- A 12 ساعة
B 24 ساعة
C 30 يوم
D سنة كاملة

2 محور الأرض هو خط وهمي. صف أين يمر هذا الخط؟

- A في خط الاستواء للأرض
B في مسار القمر حول الأرض
C في مسار القمر حول الشمس
D من القطب الجنوبي إلى القطب الشمالي

3 محور الأرض هو خط وهمي. صف أين يمر هذا الخط؟

- A في خط الاستواء للأرض
B في مسار القمر حول الأرض
C في مسار القمر حول الشمس
D من القطب الجنوبي إلى القطب الشمالي



5

من خلال دراستك لموضوع كيف يحدث الليل والنهار، أجب عما يلي:



أ- ادرس الشكل المجاور ثم أجب عن الأسئلة الآتية:

1- ما سبب حدوث النهار في دولة قطر حسب الشكل المجاور؟

الإجابة:

2- كم عدد الساعات اللازمة لتعود دولة قطر إلى الموقع نفسه؟

الإجابة:

ب- فسر العبارات الآتية:

1- تظهر الشمس في مواقع مختلفة في السماء.

الإجابة:

2- يستحيل أن يتواجد النهار في جميع أنحاء كوكب الأرض.

الإجابة:

ت- ادرس الشكل المجاور ثم حدد على الشكل ما يلي:

• الشمس والأرض.

• محور الأرض.

• اتجاه دوران الأرض حول نفسها.

ث- ما الطريقتان اللتان تتحرك بهما الأرض في الفضاء؟

الإجابة:

(1)

(2)



الأسبوع	الدرس	التاريخ
16	لماذا تبدو لنا الشمس في حركة ظاهرية	2025-4 24-20

تعليمات
اختر الإجابة الصحيحة لكل من الأسئلة من 1 إلى 2 وذلك بوضع علامة X داخل المربع المجاور للإجابة الصحيحة.

1 ما الوقت الذي يوجد فيه أقصر طول للظلال؟

- A الغروب
B المساء
C الصباح الباكر
D منتصف النهار

2 كيف تظهر حركة الشمس خلال النهار؟

- A تتبع الأفق
B تتحرك بطريقة غير متوقعة
C تنتقل من الشمال إلى الجنوب
D تتحرك ضمن قوس عبر السماء

3 ما الوقت الذي يوجد فيه أكبر طول للظلال؟

- A الليل
B المساء
C الصباح الباكر
D منتصف النهار

5

من خلال دراستك لموضوع الحركة الظاهرية للشمس، أجب عما يلي:

أ- أكمل الجدول الآتي بكتابة حالة الظل (طويل – قصير).

حالة الشمس	الشمس منخفضة عند الأفق	الشمس مرتفعة في السماء
حالة الظل		

ب- عاين الصور الآتية ثم أجب عن الأسئلة التي تليها.



1- اكتب أسفل كل صورة إن كانت الظلال تتكون عندما تظهر الشمس عالية أو منخفضة في السماء.

2- كيف يمكنك معرفة موقع الشمس في كل صورة؟

الإجابة:

3- ماذا تسمى حركة الشمس في السماء أثناء دوران الأرض حول محورها؟

الإجابة:

4- ما أسباب حركة الشمس الظاهرية؟

الإجابة:



التاريخ	الدرس	الأسبوع
2025-4 24-20	ما أطوار القمر	16

تعليمات
اختر الإجابة الصحيحة لكل من الأسئلة من 1 إلى 2 وذلك بوضع علامة X داخل المربع المجاور للإجابة الصحيحة.

1 كم يوم يستغرق القمر ليكمل دورة كاملة حول الأرض؟

- A 7 أيام
B 14 يوم
C 21 يوم
D 28 يوم

2 ما مقدار سطح القمر الذي يمكن رؤيته من سطح الأرض عندما يكون القمر في طور المحاق؟

- A ربع سطح القمر المواجه للأرض
B نصف سطح القمر المواجه للأرض
C كامل سطح القمر المواجه للأرض
D لا يمكن رؤية أي مقدار من سطح القمر المواجه للأرض

3 أي أطوار القمر يُظهر الشكل الموضح جانباً؟

- A البدر
B المحاق
C الهلال الأول
D التربيع الأخير

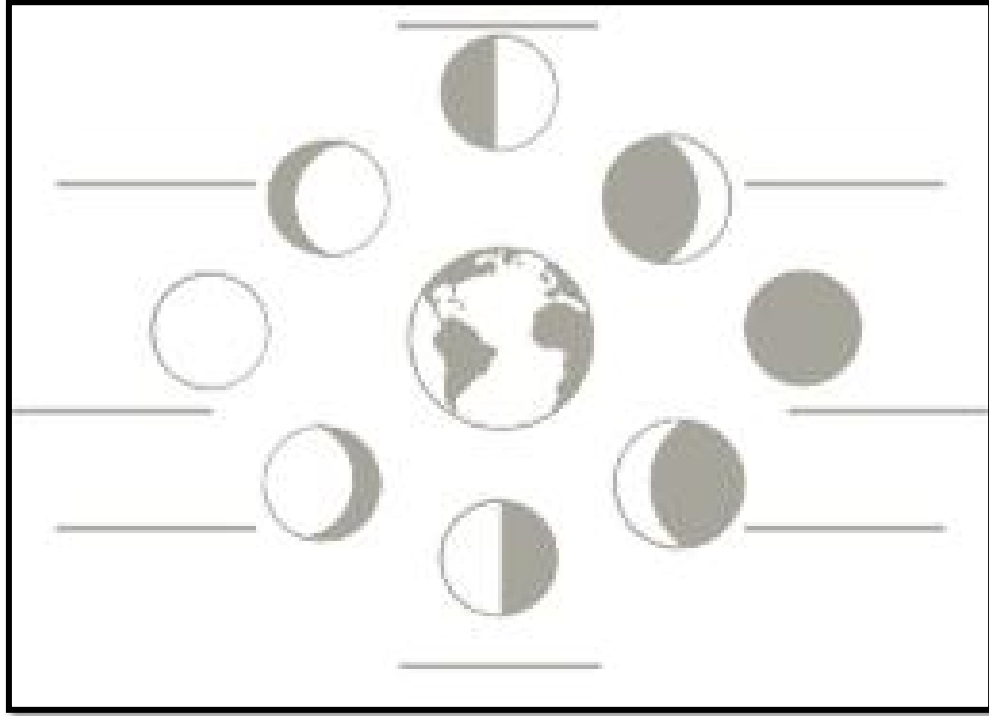




4

من خلال دراستك لموضوع أطوار القمر، أجب عما يلي:

أكمل المخطط الآتي بكتابة أطوار القمر المختلفة في الخطوط الموضحة أدناه.



ب- أكمّل الجدول الآتي بكتابة طور القمر بالنسبة لموقع القمر.

موقع القمر	بين الأرض والشمس	عندما يقطع ربع مداره حول الأرض	الأرض تقع بين الشمس والقمر	عندما يقطع ثلاثة أرباع مداره حول الأرض
طور القمر				

ج- أجب عن الأسئلة الآتية:

1- كيف يمكن أن أحدد الفرق بين الطورين الأول والأخير للقمر؟

الإجابة:

2- لماذا يمكن رؤية القمر من على سطح الأرض على الرغم من أنه ليس مصدراً للضوء؟

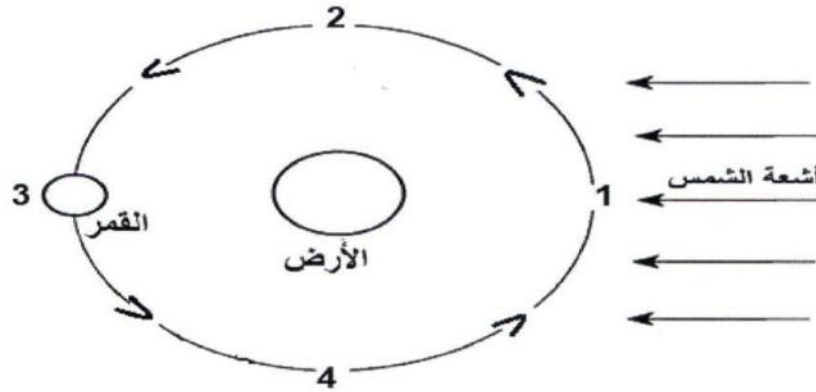
الإجابة:



5

من خلال دراستك لموضوع أطوار القمر، أجب عما يلي:

أ- المخطط أدناه يُمثل دوران القمر حول الأرض، ادرسه جيداً ثم أجب عن الأسئلة التي تليه:



1- حدد طور القمر في كل موضوع من المواضيع الأربعة.

اسم طور القمر	رقم الموضوع
	1
	2
	3
	4

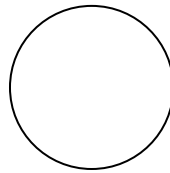
2- ما سبب تغير شكل ومقدار سطح القمر المُشاهد من الأرض؟

الإجابة:

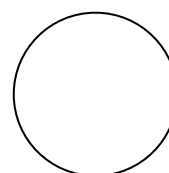
3- كم عدد الأيام التي يحتاجها القمر وهو في طور البدر ليعود إلى طور البدر مرة ثانية؟

الإجابة:

4- ارسم طور القمر في الموضعين 2 و 4 في الدوائر أدناه.



الموضع 4



الموضع 2



الأسبوع	الدرس	التاريخ
17	كيف تتشكل الفصول الأربعة	2025-4 30-27

تعليمات
اختر الإجابة الصحيحة لكل من الأسئلة من 1 إلى 2 وذلك بوضع علامة X داخل المربع المجاور للإجابة الصحيحة.

1 كم تبلغ زاوية الميل المحوري للأرض؟

- ☐ A 13°
☐ B 23°
☐ C 32°
☐ D 45°

2 ما مدة السنة الكبيسة؟

- ☐ A 354 يوم
☐ B 355 يوم
☐ C 365 يوم
☐ D 366 يوم

3 ما الفصل الذي سيكون في نصف الكرة الشمالي عندما يكون القطب الشمالي للأرض متجهاً بعيداً عن الشمس؟

- ☐ A الصيف
☐ B الخريف
☐ C الشتاء
☐ D الربيع

4 أي الفصول يحدث عندما تكون الشمس بين نصفي الكرة الأرضية فوق خط الاستواء؟

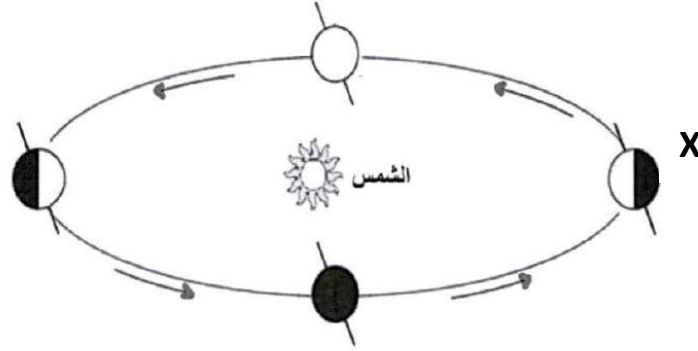
- ☐ A الشتاء
☐ B الصيف
☐ C الخريف
☐ D الاعتدال الربيعي والاعتدال الخريفي



5

من خلال دراستك لموضوع الفصول الأربعة، أجب عما يلي:

أ- الشكل المجاور الذي يُمثل دوران الأرض حول الشمس، ادرسه جيداً ثم أجب عن الأسئلة التالية:



1- كم يوم يستغرق دوران الأرض حول الشمس؟

الإجابة:

2- أي فصول السنة يكون في النصف الشمالي من الكرة الأرضية عندما تكون في الموقع X؟

الإجابة:

3- ما سبب حدوث الفصول الأربعة خلال دوران الأرض حول الشمس؟

الإجابة:

ب- أقرأ الجدول الذي يبين عدد ساعات النهار في أوقات مختلفة من السنة في مدينة فانكوفر.

1- اذكر الوقت الذي يُسجل الشروق خلال الانقلاب الشتوي؟

الإجابة:

2- كيف عرفت ذلك؟

الإجابة:

شُرُوقُ الشَّمْسِ	غُرُوبُ الشَّمْسِ
5.06 صَبَاحًا	9.20 بَعْدَ الظُّهْرِ
7.20 صَبَاحًا	7.21 بَعْدَ الظُّهْرِ
7.10 صَبَاحًا	4.40 بَعْدَ الظُّهْرِ
8.05 صَبَاحًا	4.16 بَعْدَ الظُّهْرِ

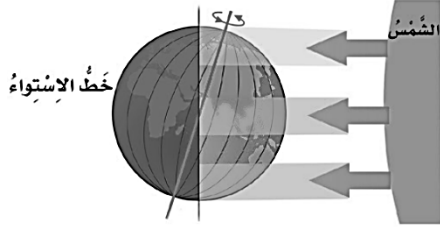
الجدول 6.17



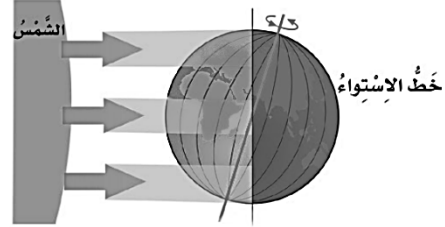
6

من خلال دراستك لموضوع الحركة الظاهرية للشمس، أجب عما يلي:

أ- حدد أي فصول السنة يكون في النصفين الشمالي والجنوبي للكرة الأرضية في الأشكال أدناه.



الفصل في النصف الشمالي: _____



الفصل في النصف الشمالي: _____

الفصل في النصف الجنوبي: _____

الفصل في النصف الجنوبي: _____

ب- قارن بين الانقلاب الصيفي والاعتدال الربيعي من خلال الجدول أدناه.

اليوم	الانقلاب الصيفي	الاعتدال الربيعي
كيف تقارن بين عدد ساعات الليل والنهار في هذا اليوم؟		



التاريخ	الدرس	الأسبوع
2025-5 8-4	النباتات اللازهرية	18

تعليمات
اختر الإجابة الصحيحة لكل من الأسئلة من 1 إلى 2 وذلك بوضع علامة X داخل المربع المجاور للإجابة الصحيحة.

1 ما طريقة تكاثر الصنوبريات؟

- A الأبوغ
- B الأزهار
- C المخاريط
- D السيقان الجارية

2 ما الأماكن التي تعيش فيها السرخسيات؟

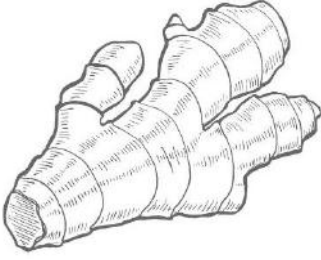
- A الحارة
- B الدافئة
- C الباردة
- D الرطوبة والمظلمة

3 ما طريقة تكاثر نبات البطاطس؟

- A الدرنات
- B الأبصال
- C التطعيم
- D الرايزوم

4 أي النباتات الآتية ينمو منها نباتات جديدة من الأجزاء المكسورة؟

- A التجزئة
- B النبيتات
- C التطعيم
- D الساق الجارية



5 ما الوصف الأفضل للنبات الموضح في الشكل المجاور؟

- A ساق تحت الأرض
- B ساق أفقي فوق الأرض
- C جزء شحمي لتخزين الطعام تحت الأرض
- D جذع مسطح مع حراشف لتخزين الطعام

6 ما طريقة التكاثر اللاجنسي المختلفة عن بقية الطرق الآتية؟

- A التجزئة
- B التطعيم
- C النبيتات
- D السيقان الجارية



7 ما الوصف الأفضل للنبات الموضح في الشكل جانباً؟

- A نبات زهري صنوبري
- B نبات زهري كوميلينا
- C نبات لا زهري وصنوبري
- D نبات لا زهري سرخسي

8 ما طريقة التكاثر عند السرخسيات؟

- A الأبواغ
- B الأبصال
- C التطعيم
- D التجزئة



5

من خلال دراستك لموضوع النباتات اللازهرية، أجب عما يلي:



البروتالوس

عين الشكل الموضح جانباً ثم أجب عن الأسئلة الآتية:

1- ما نوع التكاثر في الشكل الموضح جانباً؟

الإجابة:

2- ما وظيفة البروتالوس؟

الإجابة:

3- كيف تتكاثر السرخسيات لا جنسياً؟

الإجابة:

ب- قارن بين النباتات الزهرية والنباتات اللازهرية حسب الجدول أدناه.

نباتات لا زهرية	نباتات زهرية

ج- أكمل الجدول أدناه للمقارنة بين طرق التكاثر اللاجنسي.

الوصف	نوع الطريقة (طبيعية – صناعية)	اسم طريقة التكاثر اللاجنسي
إدخال برعم في ساق مكشوفة لنبات آخر		
نباتات صغيرة تنمو على حافة الورقة أو السيقان الهوائية		
جذع صغير ينمو أفقياً على سطح الأرض		
أخذ قطعة من سنتيمترات قليلة من الجزء العلوي من ساق نبات حديث النمو		



الأسبوع	الدرس	التاريخ
19	ما الفرق بين الأشجار المتساقطة الأوراق والأشجار دائمة الخضرة	15-11 2025-5

تعليمات	اختر الإجابة الصحيحة لكل من الأسئلة من 1 إلى 2 وذلك بوضع علامة X داخل المربع المجاور للإجابة الصحيحة.
---------	---

1.1 أي العبارات الآتية صحيحة لمعظم الأشجار متساقطة الأوراق؟

- A لا تتساقط أوراقها
B تتساقط أوراقها كل سنتين
C أوراقها مسطحة وعريضة
D تُسمى ذات الأوراق الإبرية

1.2 ما الذي يسبب تساقط أوراق الأشجار المتساقطة الأوراق؟

- A النهار القصير
B النهار الطويل
C الجو حار جداً صيفاً
D سقوط الكثير من الأمطار شتاءً

1.3 أين توجد الأشجار الدائمة الخضرة؟

- A في المناخات المعتدلة فقط
B في المناخات الاستوائية فقط
C في كل مكان على سطح الأرض
D في جميع المناطق ما عدا المناطق القطبية

1.4 ما الذي يميز الأشجار الدائمة الخضرة بأوراقها؟

- A الكبيرة
B العريضة
C المسطحة
D الرفيعة والإبرية



5

من خلال دراستك لموضوع الأشجار متساقطة الأوراق والدائمة الخضرة، أجب عما يلي:

أ- قارن بين الأشجار دائمة الخضرة والأشجار متساقطة الأوراق بحسب الجدول الآتي:

وجه المقارنة	الأشجار دائمة الخضرة	الأشجار متساقطة الأوراق
شكل الأوراق		
تساقط الأوراق		
مناطق النمو		
طول ساعات النهار		

ب- أجب عن الأسئلة الآتية:

1- لماذا تعد الأشجار دائمة الخضرة الأكثر شيوعاً في دولة قطر؟

الإجابة:

2- لماذا تستخدم أحياناً أنظمة الري للأشجار المتساقطة الأوراق؟

الإجابة:

3- في أي مناطق مناخية في العالم تنمو الأشجار الدائمة الخضرة؟

الإجابة:

4- في أي مناطق مناخية في العالم تنمو الأشجار المتساقطة الأوراق؟

الإجابة:

ج- كيف يمكن أن تنمو الأشجار المتساقطة الأوراق مثل شجرة اللبخ في دولة قطر؟

الإجابة:



الأسبوع	الدرس	التاريخ
19	ما النباتات التي نزرعها من أجل الغذاء	2025-5 15-11

تعليمات	اختر الإجابة الصحيحة لكل من الأسئلة من 1 إلى 2 وذلك بوضع علامة X داخل المربع المجاور للإجابة الصحيحة.
---------	---

1 أي النباتات الآتية نأكل أوراقه؟

- A الطماطم
B الفراولة
C السبانخ
D دوار الشمس

2 أي النباتات الآتية نأكل ثماره؟

- A الخس
B الفراولة
C البقدونس
D البطاطا الحلوة

3 أي النباتات الآتية نأكل أزهاره؟

- A البلح
B البابونج
C الملفوف
D الذرة الرفيعة

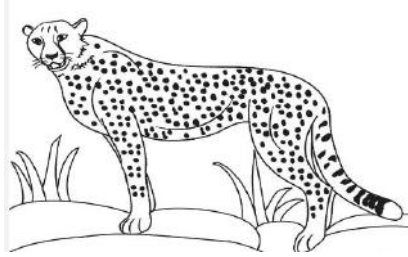
5	من خلال دراستك لموضوع النباتات التي نزرعها من أجل الغذاء، أجب عما يلي:
أ- هل يمكننا أكل جميع أنواع النباتات؟ فسر إجابتك. الإجابة: _____	
ب- ما الطريقة الأفضل لتصنيف النباتات الغذائية إلى مجموعات؟ الإجابة: _____	



الأسبوع	الدرس	التاريخ
19	ما أوجه الشبه والاختلاف بين الحيوانات الفقارية المختلفة	2025-5 15-11

تعليمات
اختر الإجابة الصحيحة لكل من الأسئلة من 1 إلى 2 وذلك بوضع علامة X داخل المربع المجاور للإجابة الصحيحة.

1 أي صف ينتمي إليه الحيوان الفقاري الموضح في الشكل؟

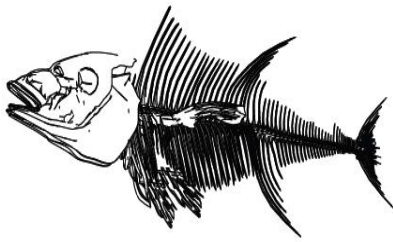


- A الطيور
B الأسماك
C الثدييات
D البرمائيات

2 ما السبب في تكيف الحيوانات الفقارية بطرق مختلفة؟

- A موطنها ومناخه
B الطعام الذي تأكله
C الطعام الذي تأكله وموطنها
D فئة الفقاريات التي تنتمي إليها وموطنها

3 أي صف ينتمي إليه الحيوان الفقاري الموضح في الشكل؟



- A الطيور
B الأسماك
C الزواحف
D الثدييات

4 ما الوصف الصحيح للسلحفاة التي تظهر في الشكل المجاور؟

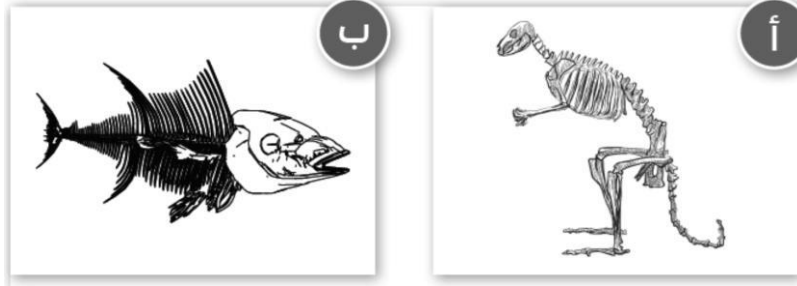


- A الأسماك الفقارية
B الفقاريات البرمائيات
C الزواحف الفقارية
D الزواحف اللاقارية

5

من خلال دراستك لموضوع أوجه الشبه بين الحيوانات الفقارية المختلفة، أجب عما يلي:

ت- تأمل الصور الآتية ثم أجب عن الأسئلة التالية:



1- اذكر طريقتين تُبينان كيف تتشابه الهياكل العظمية.

_____ - _____

2- اذكر طريقتين تُبينان كيف تختلف الهياكل العظمية.

_____ - _____

3- تأمل الهياكل العظمية للحيوانين الفقارين الموضحين في الشكل أعلاه ثم اذكر طريقة تحركهما.

أ. _____ ب. _____

ب- وضح كيف تكيفت الحيوانات الموضحة في الجدول مع طريقة تحركها.

الثعابين	الفهد	الضفدع	الطيور	الأسماك

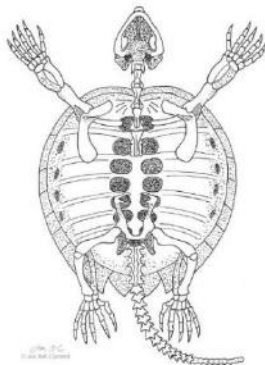
ج- عاين الشكل الموضح جانباً ثم أجب عن الأسئلة الآتية:

1- أي صف ينتمي إليه هذا الحيوان الفقاري؟

_____ الإجابة:

2- كيف يتحرك هذا الحيوان الفقاري؟

_____ الإجابة:





الأسبوع	الدرس	التاريخ
20	ما أوجه الشبه والاختلاف بين الحيوانات اللافقارية المختلفة	22-18 2025-5

تعليمات
اختر الإجابة الصحيحة لكل من الأسئلة من 1 إلى 7 وذلك بوضع علامة X داخل المربع المجاور للإجابة الصحيحة.

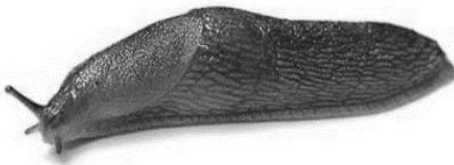
1 أي مما يأتي من خصائص الحشرات؟

- A لديها زوجان من الأجنحة
B ليس لديها قرون استشعار
C لديها جسم مقسم إلى قسمين
D لديها أربعة أزواج من الأرجل

2 ما الهيكل الهيدروستاتيكي؟

- A قشرة صلبة حول الجسم
B عملية أخذ الماء ثم إخراجها
C تجاوب مملوء بالسوائل داخل الجسم
D الدعم من الماء الذي يعيش فيه الحيوان

3 ما نوع الهيكل الداعم الذي تملكه الرخويات الظاهرة في الشكل جانباً؟



- A هيكل داخلي
B هيكل خارجي
C هيكل هيدروستاتيكي
D ليس لديها هيكل داعم

4 أي الكائنات الحية الآتية تملك هيكل خارجي؟

- A الفراشة
B الأسماك
C الغزال
D قنديل البحر



ما نوع الهيكل الداعم الذي تملكه الرخويات؟

5

- A هيكلي داخلي
- B هيكلي خارجي
- C هيكلي هيدروستاتيكي
- D هيكلي خارجي وهيدروستاتيكي

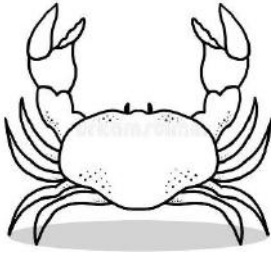
ما نوع الهيكل الداعم الذي تملكه السلاحف؟

6

- A هيكلي داخلي
- B هيكلي خارجي
- C هيكلي هيدروستاتيكي
- D هيكلي داخلي وهيكلي خارجي

أي مجموعة لا فقارية ينتمي الكائن الموضح في الشكل المجاور؟

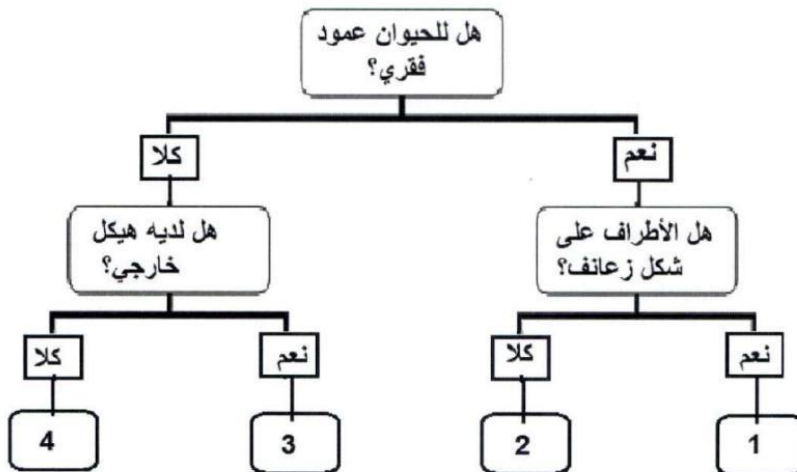
7



- A الديدان
- B الحشرات
- C الرخويات
- D القشريات

أي رقم في مفتاح التصنيف أدناه يُشير إلى مجموعة الأسماك؟

8



- 1 A
- 2 B
- 3 C
- 4 D



5

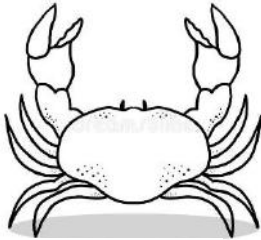
من خلال دراستك لموضوع أوجه الشبه بين الحيوانات الفقارية المختلفة، أجب عما يلي:

- أكمل الجدول الآتي بكتابة نوع الهيكل الداعم، ومثال عن الكائن الحي اللافقاري.

مجموعة اللافقاريات	الديدان	اللاسعات	الشوكيات	العناكب	الحشرات	القشريات	الرخويات
نوع الهيكل							
مثال							

ب- أكمل الجدول الآتي للمقارنة بين أنواع هياكل الكائنات الحية:

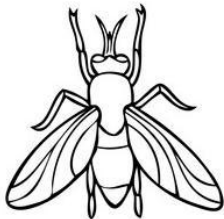
نوع الهيكل	أمثلة	إيجابيات الهيكل	سلبيات الهيكل
هيكل داخلي			
هيكل خارجي			
هيكل هيدروستاتيكي			



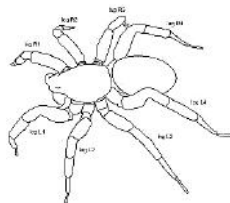
ج- تأمل الشكل الموضح جانباً ثم أكتب إحدى سلبيات وإيجابيات هذا الهيكل.

1 - إيجابيات الهيكل ؟

2 - سلبيات الهيكل ؟



(2)



(1)

د- كيف تختلف الحيوان 1 عن الحيوانات 2؟

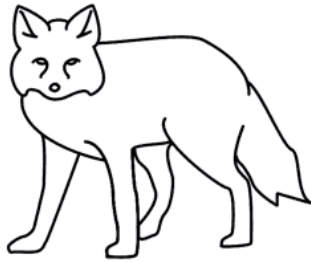


الأسبوع	الدرس	التاريخ
21	كيف يمكن تصنيف الفقاريات واللافقاريات	29-25 2025-5

تعليمات	اختر الإجابة الصحيحة لكل من الأسئلة من 1 إلى 4 وذلك بوضع علامة X داخل المربع المجاور للإجابة الصحيحة.
---------	---

1

أي صف ينتمي إليه الحيوان الموضح في الشكل؟



- A الطيور
- B الأسماك
- C الزواحف
- D الثدييات

2

ما اسم الحيوان الموضح في الشكل جانباً؟



- A المحار
- B الدسوقة
- C الفلامنغو
- D السلحفاة الخضراء

3

لم تُعد البرمائيات نادرة الوجود في دولة قطر؟

- A منطقة جافة جداً
- B منطقة شديدة البرودة
- C تم أكلها من الثدييات
- D وجود الكثير من البحيرات

4

أي الكائنات الحية الآتية يعتبر لافقاري؟

- A نجمة البحر
- B سمكة المهرج
- C الضفدع العربي
- D الدب القطبي



5

من خلال دراستك لموضوع تصنيف الفقاريات واللافقاريات، أجب عما يلي:

أ- صنف الكائنات الحية الآتية إلى فقاريات ولافقاريات في الجدول أدناه.

سلحفاة – قنديل بحر – سمكة – شقائق النعمان

الحيوانات اللافقارية	الحيوانات الفقارية

ب- استخدم مفتاح التصنيف لتحديد مكان كل حيوان من الحيوانات الآتية:

(قنفذ الصحراء – الهامور – الفلامنجو – شقائق النعمان البحرية – قنديل البحر – العنكبوت)

